

INFORMAÇÕES DE SERVIÇO	17-1	REMOÇÃO/INSTALAÇÃO DO MOTOR DE PARTIDA	17-4
LOCALIZAÇÃO DOS COMPONENTES	17-2		
DIAGRAMA DO SISTEMA	17-2	DESMONTAGEM/MONTAGEM DO MOTOR DE PARTIDA	17-5
DIAGNOSE DE DEFEITOS	17-3	DESMONTAGEM/MONTAGEM DA EMBREAGEM DA PARTIDA	17-6

## INFORMAÇÕES DE SERVIÇO

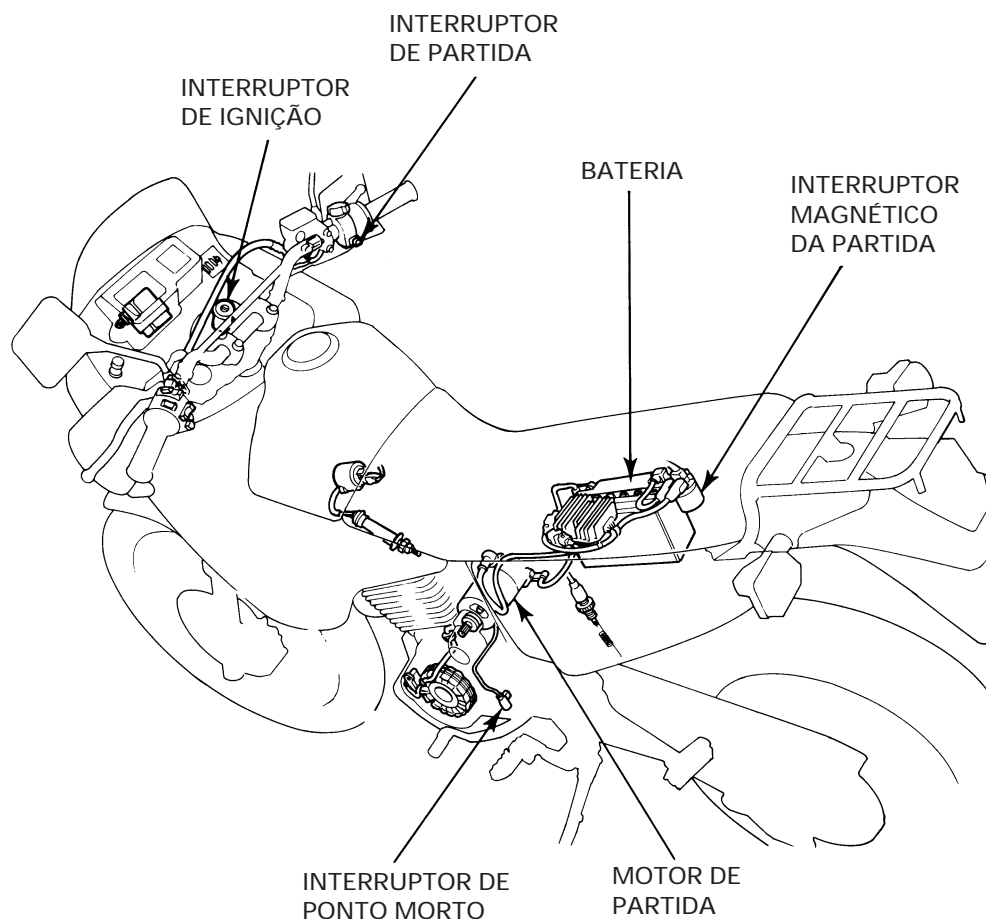
### CUIDADO

- Desligue sempre o interruptor de ignição (posição OFF) antes de efetuar qualquer serviço no motor de partida.

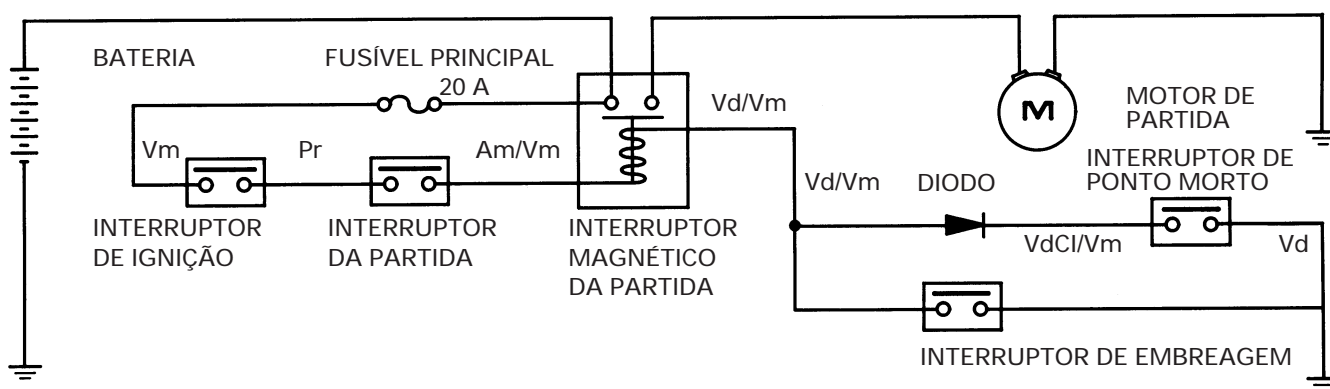
- Uma bateria com carga insuficiente pode tornar-se incapaz de acionar o motor de partida com a rapidez necessária ou de alimentar o sistema de ignição com a corrente adequada.
- O motor de partida pode ser danificado ao se manter o fluxo de corrente com o motor imobilizado.
- Para inspecionar os componentes da tabela abaixo, consulte as páginas e capítulos indicados. Para localizar os componentes, consulte a pág. 17-2 deste manual.

Diodo do interruptor da embreagem	Capítulo 24 do Manual de Serviços Básicos
Motor de partida	Capítulo 24 do Manual de Serviços Básicos
Interruptor da embreagem	Capítulo 25 do Manual de Serviços Básicos
Interruptor do ponto morto	Capítulo 25 do Manual de Serviços Básicos
Interruptor de ignição	Verifique a continuidade de acordo com a tabela do DIAGRAMA ELÉTRICO, pág. 19-1. Desacople o conector sob o tanque de combustível (pág. 1-19) e efetue a inspeção.

## LOCALIZAÇÃO DOS COMPONENTES



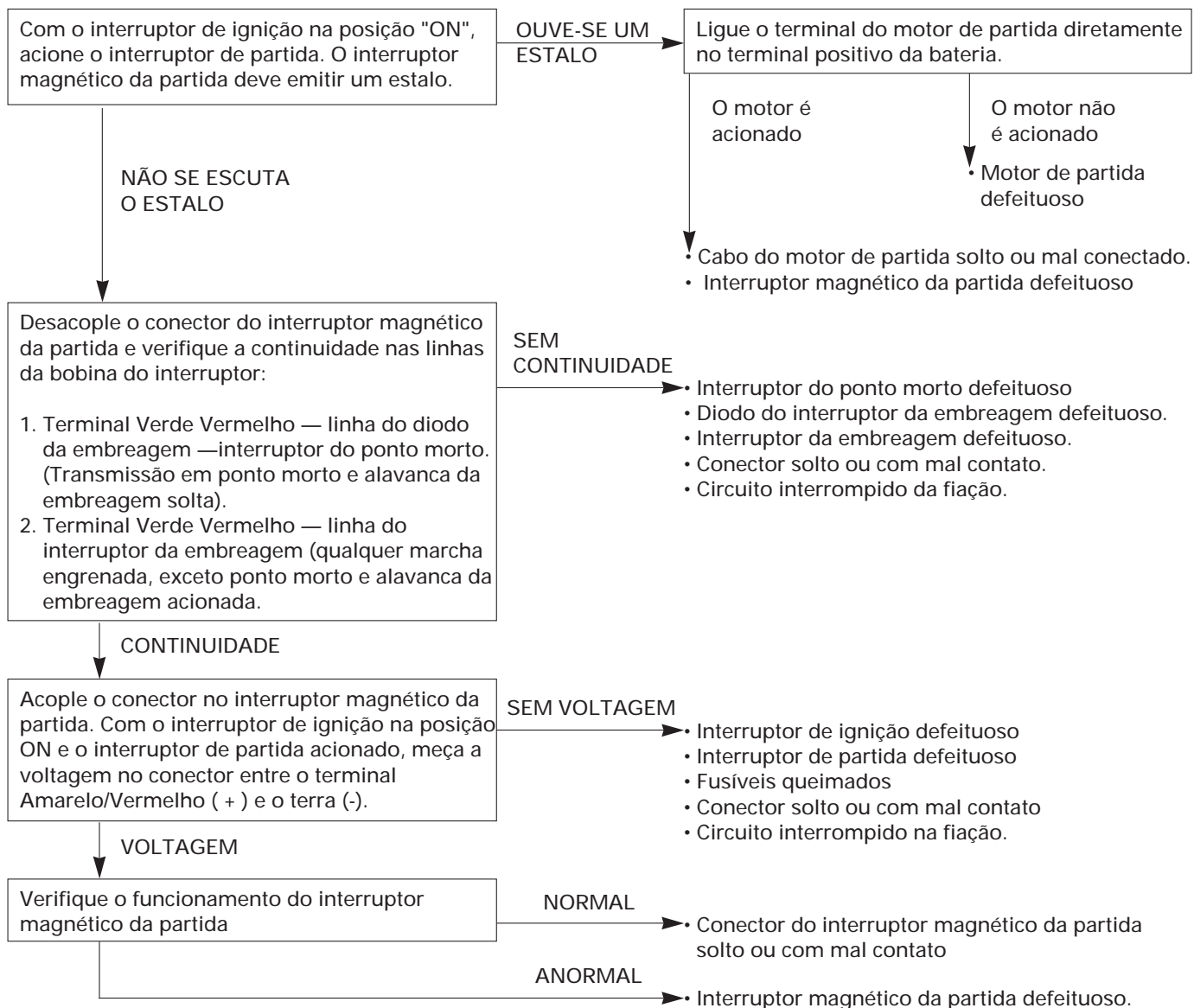
## DIAGRAMA DO SISTEMA



## DIAGNOSE DE DEFEITOS

### O motor de partida não funciona

- Verifique se algum fusível está queimado.
- Verifique se a bateria está totalmente carregada e em boas condições.



### Motor de partida gira lentamente

- Densidade específica da bateria muito baixa.
- Terminal do cabo da bateria mal conectado.
- Terminal do cabo do motor de partida mal conectado.
- Motor de partida defeituoso.
- Terminal negativo (terra) da bateria mal conectado.

### Motor de partida funciona mas o motor não gira

- Motor de partida gira em sentido contrário.
  - Carcaça montada incorretamente
  - Terminais conectados incorretamente.
- Embreagem da partida danificada.
- Pinhão da partida defeituoso ou danificado
- Engrenagens redutoras danificadas.

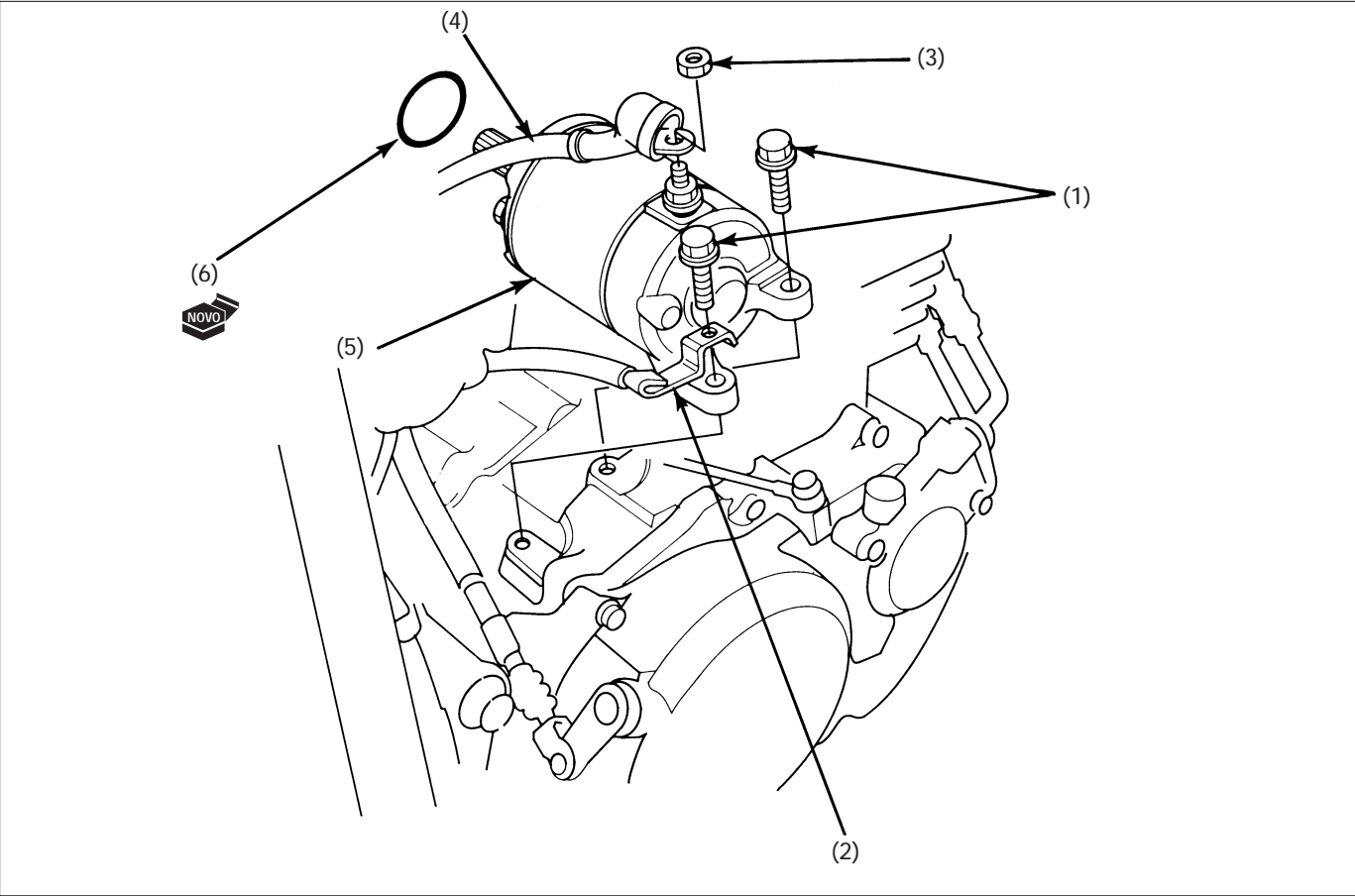
### Interruptor magnético da partida é acionado (escuta-se o estalo característico) mas o motor não gira.

- Árvore de manivelas não gira devido a problemas do motor.
- Atrito excessivo nas engrenagens redutoras.

### Motor de partida e motor giram, mas o motor não funciona

- Sistema de ignição defeituoso.
- Problemas no motor:
  - Baixa compressão;
  - Vela suja.

REMOÇÃO/INSTALAÇÃO DO MOTOR DE PARTIDA



CUIDADO

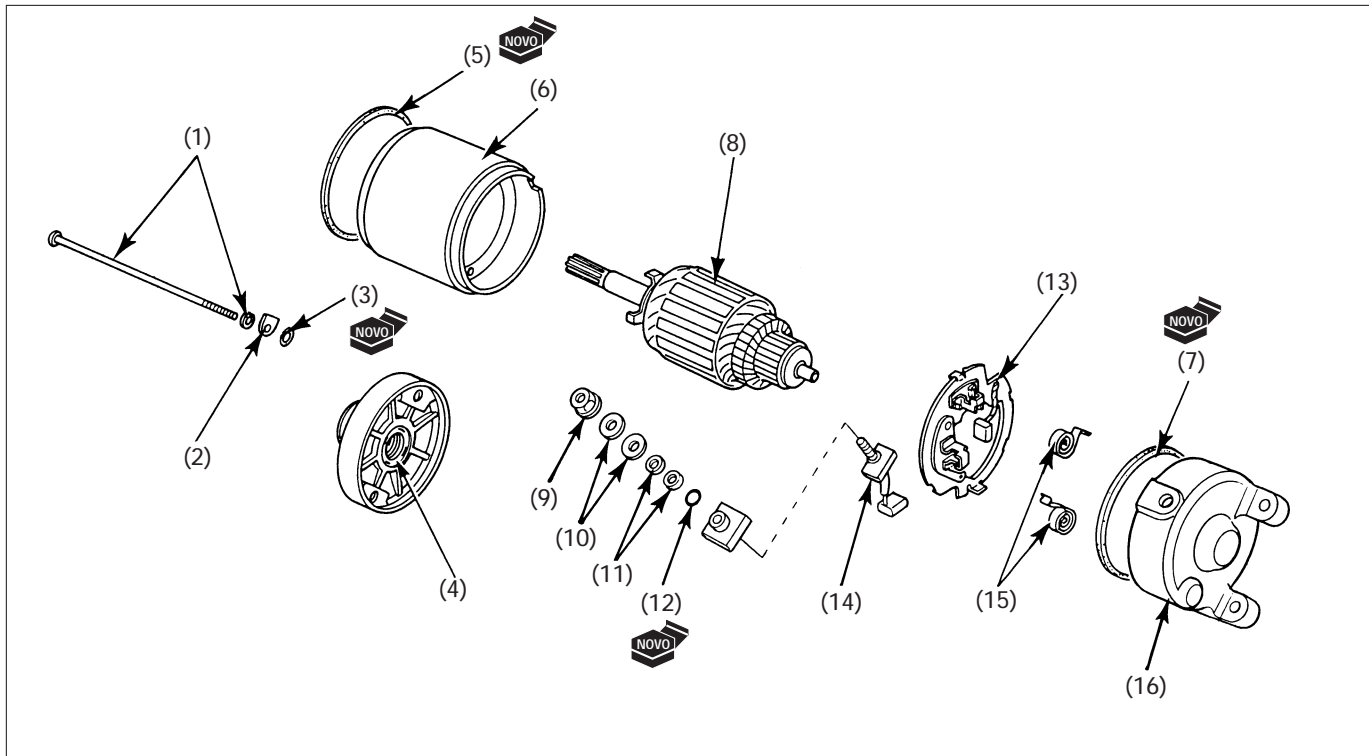
- Desligue o interruptor de ignição (posição OFF).

Requisitos para o serviço

- Remoção/Instalação do sistema de escapamento (pág. 2-5)
- Remoção/Instalação da tampa lateral direita do motor.  
Remoção/Instalação da engrenagem intermediária da partida (pág. 15-8)

DESCRIÇÃO		QTDE.	OBSERVAÇÕES
(1)	<b>Seqüência de remoção</b> Parafuso de fixação do motor de partida	2	• Instale na seqüência inversa da remoção
(2)	Cabo de aterramento	1	
(3)	Porca do cabo do motor de partida	1	
(4)	Cabo do motor de partida	1	
(5)	Motor de partida	1	
(6)	Anel de vedação	1	

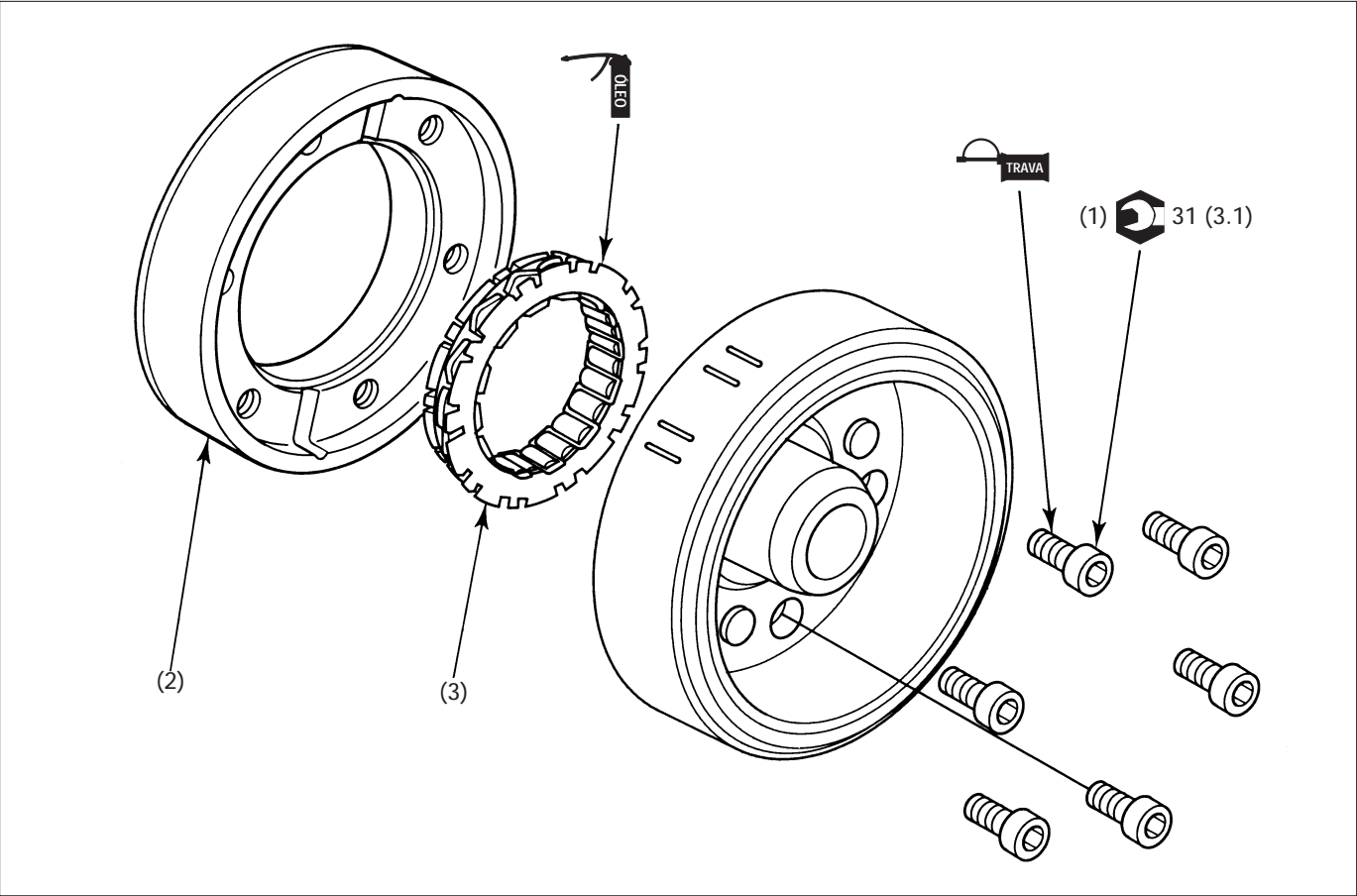
DESMONTAGEM/MONTAGEM DO MOTOR DE PARTIDA



Requisitos para o serviço  
• Remoção/Instalação do motor de partida

DESCRIÇÃO		QTDE.	OBSERVAÇÕES
	<b>Seqüência de desmontagem</b>		<b>• Instale na seqüência inversa da desmontagem</b>
(1)	Parafuso/arruela da carcaça do motor	2/2	
(2)	Placa de fixação	2	
(3)	Anel de vedação	2	
(4)	Tampa dianteira	1	
(5)	Anel de vedação	1	
(6)	Carcaça do motor de partida	1	
(7)	Anel de vedação	1	
(8)	Induzido	1	
(9)	Porca de fixação do terminal de escova	1	
(10)	Arruela	2	
(11)	Arruela de calço	2	
(12)	Anel de vedação	1	
(13)	Porta-escovas	1	
(14)	Escova e terminal	1	
(15)	Mola da escova	1	
(16)	Tampa traseira	1	

DESMONTAGEM/MONTAGEM DA EMBREAGEM DA PARTIDA



Requisitos para o serviço

- Remoção/Instalação do alternador (pág. 15-8).

DESCRIÇÃO		QTDE.	OBSERVAÇÕES
(1)	<b>Seqüência de desmontagem</b>	6	• Instale na seqüência inversa da desmontagem
(2)	Parafuso Allen, 8 mm	1	
(3)	Carcaça externa da embreagem	1	
	Embreagem Unidirecional	1	

## COMO USAR ESTE MANUAL

Este manual descreve as características técnicas e os procedimentos de serviço para a motocicleta

**HONDA NX350 SAHARA.**

Estão incluídos neste manual os procedimentos de serviço específicos para esta motocicleta.

Os procedimentos de serviço comuns às outras motocicletas HONDA são descritos no MANUAL DE SERVIÇOS BÁSICOS.

Este manual de serviços específico deve ser usado sempre em conjunto com o MANUAL DE SERVIÇOS BÁSICOS, de modo a proporcionar informações de serviço completas.

Os capítulos 1 a 3 referem-se à motocicleta em geral. O capítulo 2 ilustra os procedimentos de remoção e instalação de componentes, necessários para a execução dos serviços descritos nos capítulos seguintes. Os capítulos 4 a 19 referem-se à componentes da motocicleta agrupados de acordo com sua localização.

Identifique o capítulo que você pretende consultar nesta página (ÍNDICE GERAL). Na primeira página do capítulo encontra-se um índice específico.

Os procedimentos de serviço são descritos principalmente através de ilustrações. Consulte na página seguinte, em detalhes, o modo correto de usar este manual.

Caso não consiga localizar a origem de algum defeito, consulte o capítulo 20, "DIAGNOSE DE DEFEITOS".

Todas as informações, ilustrações e especificações incluídas nesta publicação são baseadas na informações mais recentes disponíveis sobre o produto no momento de autorizar a impressão. A MOTO HONDA DA AMAZÔNIA se reserva o direito de alterar as características do veículo, a qualquer tempo e sem aviso prévio, sem que por isso incorra em obrigações de qualquer espécie. Nenhuma parte desta publicação pode ser reproduzida sem autorização por escrito.

MOTO HONDA DA AMAZÔNIA LTDA.  
Departamento de Assistência Técnica  
Setor de Publicações Técnicas

## ÍNDICE GERAL

	INFORMAÇÕES GERAIS	1
	AGREGADOS DO CHASSI/SISTEMA DE ESCAPAMENTO	2
	MANUTENÇÃO	3
MOTOR DE TRANSMISSÃO	SISTEMA DE LUBRIFICAÇÃO	4
	SISTEMA DE ALIMENTAÇÃO	5
	REMOÇÃO/INSTALAÇÃO DO MOTOR	6
	CABEÇOTE/VÁLVULAS	7
	CILINDRO/PISTÃO	8
	EMBREAGEM/SELETOR DE MARCHAS	9
	CARCAÇA DO MOTORÁRVORE DE MANIVELAS/BALANCEIRO	10
	TRANSMISSÃO	11
CHASSI	RODA DIANTEIRA/SUSPENSÃO/ SISTEMA DE DIREÇÃO	12
	RODA TRASEIRA/SUSPENSÃO	13
	SISTEMA DE FREIO	14
SISTEMA ELÉTRICO	BATERIA/SISTEMA DE CARGA/ ALTERNADOR	15
	SISTEMA DE IGNIÇÃO	16
	MOTOR DE PARTIDA/EMBREAGEM DA PARTIDA	17
	INTERRUPTORES/INSTRUMENTOS/ SISTEMA DE ILUMINAÇÃO	18
	DIAGRAMA ELÉTRICO	19
	DIAGNOSE DE DEFEITOS	20